



COMMENT BIEN CHOISIR VOTRE BOÎTE ?

La réglementation en vigueur prévoit l'installation d'une boîte aux lettres normalisée, conforme à la norme NF D 27-405, équipée d'une serrure agréée La Poste, pour faciliter l'accès du facteur. Pour plus d'informations, consultez notre site Internet : www.renzgroup.fr (Rubrique Tous les produits / Normes & Lois).

Renz vous invite également à veiller aux éléments suivants pour effectuer le bon achat :

LES CRITÈRES DE CHOIX

VOLUME

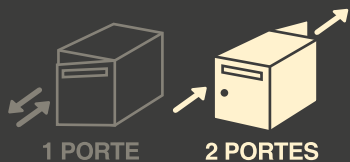


Vos habitudes de consommation évoluent. Vous commandez **fréquemment sur Internet**, votre boîte aux lettres contient de plus en plus de colis. Choisissez le **modèle approprié**.

| | Peut contenir | Format |
|---------|--|--|
| ✉ | lettres format A5 / A4 | format réduit pour toutes vos lettres. |
| XS | livres, CD, DVD | format compact, permettant de recevoir des colis de format 260x260x113 mm. |
| M | chaussures, vêtements | format classique, permettant de recevoir des colis de format 260x260x345 mm. |
| NOUVEAU | Nouveaux modèles de boîtes à colis beaucoup plus spacieuses, permettant de recevoir des colis de grandes dimensions. | |
| L | bottes | format permettant de recevoir des colis de format 340x890x260 mm. |
| XL | aspirateur | format permettant de recevoir des colis de format 340x890x400 mm. |

Pour plus d'informations, rendez-vous en face droite de ce carton : «Comment recevoir tous vos colis à domicile ?».

OUVERTURE

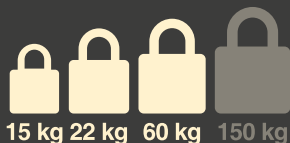


Ce point est à prendre en considération pour l'intégration du produit dans votre habitation.

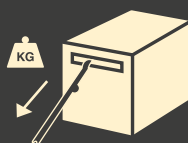
Modèle 1 porte : introduction et récupération du courrier par la face avant.

Modèle 2 portes : introduction du courrier par la face avant et récupération par la face arrière.

SÉCURITÉ



Simple lettres, plis importants et colis de valeur, il s'agit de **mieux protéger le contenu de votre boîte aux lettres / à colis**. Les modes de consommation évoluant, vos achats par Internet se multiplient : il ne faut pas négliger l'aspect sécurité.



Renz garantit la résistance à l'effraction de ses produits :

- De 15 à 60 kg pour les modèles de boîtes aux lettres ;
- Et jusqu'à 150 kg pour les boîtes aux lettres et à colis grâce à des composants renforcés.

GARANTIE

15 ans

Pour garantir la qualité de ses produits, Renz réalise - auprès d'un laboratoire indépendant - **des essais de brouillard salin artificiel** reproduisant les conditions climatiques réelles. La valeur des tests, la qualité des matériaux et leur mise en œuvre permettent de nous engager sur **une garantie de 15 ans contre la corrosion, soit 480 h de brouillard salin**. En cas de perforation par la rouille, sous réserve d'une utilisation dans des conditions normales et du respect des recommandations de pose et d'entretien, Renz s'engage à vous **remplacer votre produit**. Les restrictions et conseils d'entretien sont consultables sur www.renzgroup.fr (Rubrique Service / Entretien & Garanties).

COLORIS



Les boîtes Renz sont laquées avec 80 microns de peinture poudre polyester, polymérisée à haute température, et résistante aux rayons UV. Cette technique de laquage **utilisée dans l'automobile** est un gage de durabilité.

Les pastilles de couleurs indiquées sur l'étiquette vous signalent les coloris disponibles pour le produit. Si le produit n'est pas en rayon, rapprochez-vous du conseiller de vente.

NOTE ENVIRONNEMENTALE

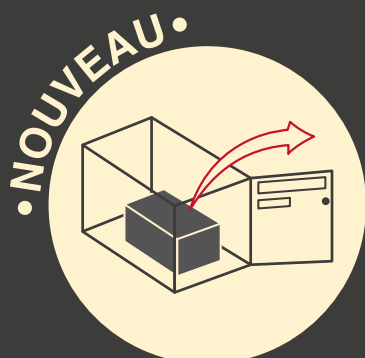


Épuisement des matières premières, augmentation de la consommation d'énergie, accroissement des quantités de déchets, ... Tout produit a des **impacts sur l'environnement**.

Aussi, pour permettre d'avoir une lisibilité environnementale, nous avons mesuré l'impact de nos produits suivant **3 critères** : effet de serre, pollution de l'eau et épuisement des ressources.

La somme des notes des 3 impacts détermine la note environnementale globale, suivant une échelle de A à E, qui permet de comparer les produits entre eux. La note **A** qualifie les produits les moins impactants et la note **E** sanctionne les plus polluants.

Pour plus d'informations : www.renzgroup.fr (Rubrique Téléchargement / RSE).



ENVOI ET RETOUR DE VOS COLIS DÉSORMAIS POSSIBLE DEPUIS VOTRE BOÎTE AUX LETTRES !

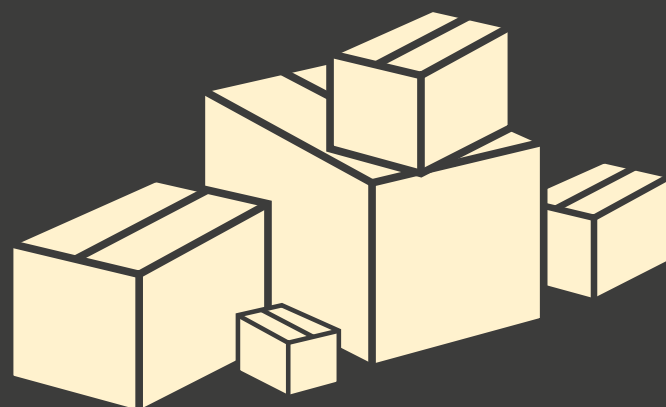
Avec ce produit, vous pouvez utiliser le nouveau service de La Poste. Plus d'informations sur www.laposte.fr/envoyer/envoyer-retourner-colis-boite-aux-lettres



LA POSTE



COMMENT RECEVOIR TOUS VOS COLIS À DOMICILE ?



Renz innove pour vous offrir un produit pratique, en phase avec vos nouvelles habitudes d'achat.

Le développement de la communication numérique engendre une baisse sensible du volume du courrier. Parallèlement, la montée en puissance du e-commerce génère l'envoi d'un nombre croissant de colis de toutes tailles, souvent trop volumineux pour être déposés dans votre boîte aux lettres.

Dans ce contexte, Renz a développé Twin et Duo, des boîtes aux lettres et à colis permettant de répondre aux nouvelles attentes de consommation :

- Un volume optimisé pour recevoir des colis de grande dimension jusqu'à 340x890x400mm ;
- Livraison des colis à domicile pour votre plus grand confort ;
- En toute sécurité. En effet, en se référant à des tests officiels, Renz peut garantir la sécurité de ses boîtes aux lettres et à colis à un test d'arrachement de 150 kg.





POSE, SUPPORTS DE FIXATION ET ACCESSOIRES

POSER VOTRE BOÎTE AUX LETTRES À LA BONNE HAUTEUR



Afin de répondre à la norme NF D27-405 et à la loi pour « l'égalité des chances, la participation et la citoyenneté des personnes handicapées », nous vous recommandons :

- de placer votre boîte aux lettres en bordure de propriété,
- de respecter une hauteur de pose de 1 mètre entre le sol et le bas de votre boîte aux lettres.

RACCORDEMENT AU RÉSEAU POSTAL

Dans le cas d'une construction neuve, vous devez solliciter auprès de votre bureau de poste le raccordement au réseau postal, à l'aide du formulaire 740 bis, téléchargeable sur notre site : www.renzgroup.fr (Rubrique Téléchargement / Divers).

POSE SUR PIED LATÉRAL À SCELLER
Position droite ou gauche

POSE MURALE SUR CONSOLE

POSE AVEC CADRE D'ENCASTREMENT ET DE FINITION

TOIT DÉPOSE JOURNAL

CELLULE PHOTOVOLTAÏQUE

POUR UNE INSTALLATION PLUS FACILE

- Les boîtes aux lettres disposent d'un fond pré-poinçonné, qui évite de percer des trous complémentaires pouvant altérer la résistance à la corrosion.
- Visserie fournie avec les supports de fixation permettant la pose de la boîte aux lettres sur l'accessoire.
- Gabarit de perçage sur le fond de ce carton.



GABARIT DE PERÇAGE

POUR BOÎTE AUX LETTRES SOLÉA

Pose sur pied à sceller ou sur console murale

PRÉPARATION

1. Découpez le gabarit suivant les pointillés.
2. Positionnez le gabarit du côté droit ou gauche de la boîte aux lettres.
3. Percez la boîte aux lettres avec un foret métal de diamètre 6 mm aux emplacements repérés par les symboles ⊕.

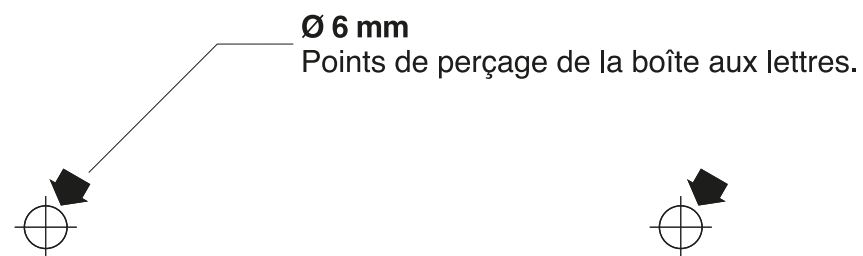
FIXATION SUR PIED

1. Couchez le pied latéral sur le sol en veillant à le protéger contre les rayures.
2. Imbriguez la boîte aux lettres dans le pied latéral en la calant vers le haut. En option : positionnez le toit dépose journal à l'aide des encoches avant de visser la boîte aux lettres.
3. Fixez la boîte aux lettres sur le pied à l'aide des 4 vis autoperforantes et des plaquettes d'appui fournies (accès par l'intérieur de la boîte). En cas de difficultés, pré-percez le pied avec un foret métal de diamètre 4 mm.
4. Scellez la partie prolongée du pied (200 mm) intégralement dans le sol.

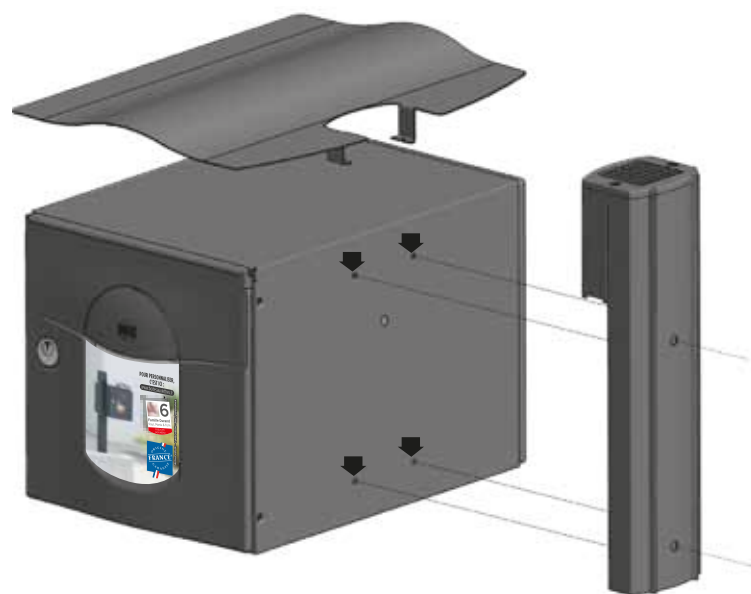
Scellement béton IMPÉRATIF !

FIXATION SUR CONSOLE MURALE

1. Fixez la console contre le mur à l'aide des 2 trous débouchants (chevilles et vis de fixation de 6 mm de diamètre non fournies, à adapter suivant le type de support).
2. Imbriguez la boîte aux lettres dans la console murale en la calant vers le haut. En option : positionnez le toit dépose journal à l'aide des encoches avant de visser la boîte aux lettres.
3. Fixez la boîte aux lettres sur la console à l'aide des 4 vis autoperforantes et des plaquettes d'appui fournies (accès par l'intérieur de la boîte). En cas de difficultés, pré-percez le pied avec un foret métal de diamètre 4 mm.



TÉLÉCHARGEZ LA NOTICE COMPLÈTE
ET ILLUSTRÉE SUR NOTRE SITE
www.renzgroup.fr



LÉGENDE

⊕ Points de perçage à réaliser sur la boîte aux lettres pour une fixation sur pied.