



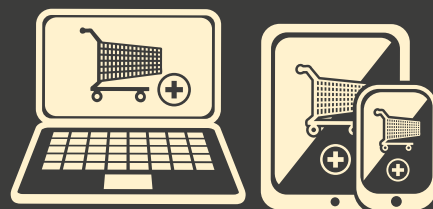
COMMENT RECEVOIR TOUS VOS COLIS À DOMICILE ?

Les habitudes de consommation évoluent : le développement du e-commerce engendre l'envoi d'un nombre croissant de colis. Dans ce contexte, Renz a développé des boîtes aux lettres et à colis avec un volume optimisé pour recevoir des colis allant jusqu'à 340x890x400 mm.

AVEC TWIN ET DUO

1

JE SUIS CHEZ MOI,
JE COMMANDE EN LIGNE



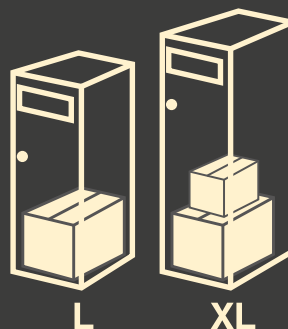
2

LE SITE MARCHAND
ENVOIE MON COLIS



3

JE REÇOIS MES ACHATS
DIRECTEMENT CHEZ MOI,
EN TOUTE SÉCURITÉ



4

JE PROFITE DE MES ACHATS
SANS ME DÉPLACER





COMMENT BIEN CHOISIR VOTRE BOÎTE ?

VOLUME



Vos habitudes de consommation évoluent. Vous commandez **fréquemment sur Internet**, votre boîte aux lettres contient de plus en plus de colis. Choisissez **le modèle approprié**.

	Peut contenir	Format
XS	lettres format A5 / A4	format réduit pour toutes vos lettres.
M	livres, CD, DVD chaussures	format compact, permettant de recevoir des colis de format 260x260x113 mm. format classique, permettant de recevoir des colis de format 260x260x345 mm.
NOUVEAU : Boîtes à colis plus spacieuses permettant de recevoir des colis de grandes dimensions.		
L	bottes	format permettant de recevoir des colis de format 340x890x260 mm.
XL	aspirateur	format permettant de recevoir des colis de format 340x890x400 mm.

OUVERTURE

Ce point est à prendre en considération pour l'intégration de la boîte aux lettres dans votre habitation.



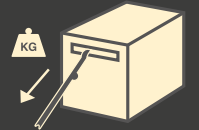
Modèle 1 porte : introduction et récupération du courrier par la face avant.

Modèle 2 portes : introduction du courrier par la face avant et récupération par la face arrière.

SÉCURITÉ



Renz garantit la résistance à l'effraction de ses produits :
• De 15 à 60 kg pour les modèles de boîtes aux lettres ;
• Et jusqu'à 150 kg pour les boîtes à colis grâce à des composants renforcés.



COLORIS



Les boîtes Renz sont laquées avec 80 microns de peinture poudre polyester, polymérisée à haute température, résistante aux rayons UV. Cette technique de laquage **utilisée dans l'automobile** est un gage de durabilité. Les pastilles de couleurs indiquées sur l'étiquette vous signalent les coloris disponibles. Si le modèle recherché n'est pas en rayon, rapprochez-vous du conseiller de vente.

GARANTIE

15 ans

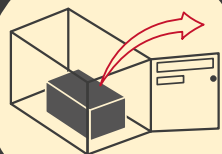
Pour garantir la qualité de ses produits, Renz réalise - auprès d'un laboratoire indépendant - des **essais de brouillard salin artificiel** reproduisant les conditions climatiques réelles. La valeur des tests, la qualité des matériaux et leur mise en œuvre permettent de nous engager sur **une garantie de 15 ans contre la corrosion, soit 480 h de brouillard salin**. En cas de perforation par la rouille et sous réserve d'une utilisation dans des conditions normales et du respect des recommandations de pose et d'entretien, Renz s'engage à vous **remplacer votre produit**. Les restrictions et les conseils d'entretien sont consultables sur www.boitesauxlettres.fr (Rubrique Service / Entretien & Garanties).

NOTE ENVIRONNEMENTALE



Epuisement des matières premières, augmentation de la consommation d'énergie, accroissement des quantités de déchets, ...
Tout produit a des **impacts sur l'environnement**.
La note **A** qualifie les produits les moins impactants et la note **E** sanctionne les plus polluants. Pour plus d'informations : www.boitesauxlettres.fr (Rubrique Service / Téléchargement / Environnement).

• NOUVEAU •



ENVOI ET RETOUR DE VOS COLIS DÉSORMAIS POSSIBLE DEPUIS VOTRE BOÎTE !

Avec ce produit, vous pouvez utiliser le nouveau service de La Poste.
Plus d'informations sur www.laposte.fr/expedition-colissimo/



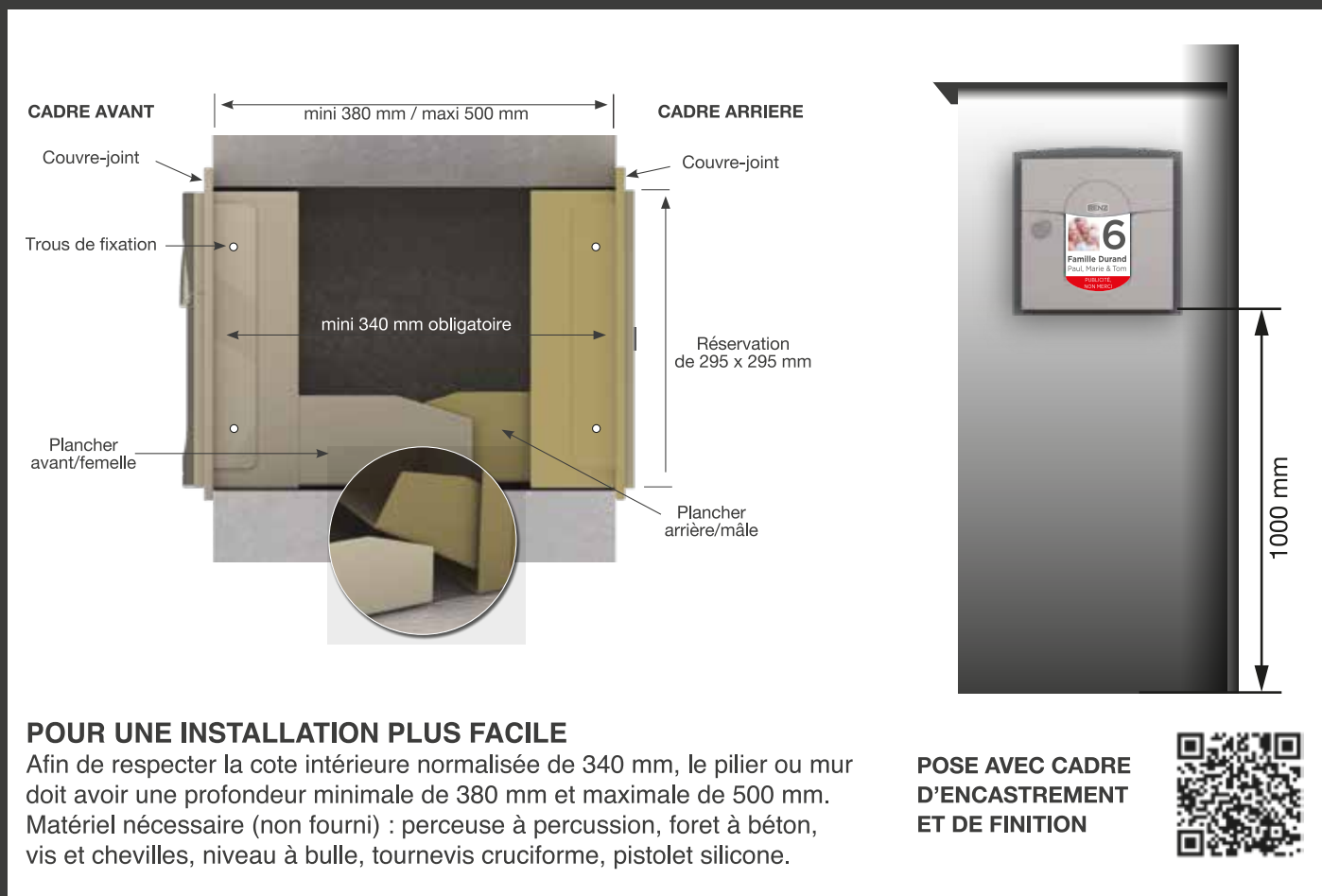
LA POSTE



MODE DE FIXATION

Parfaitement adapté pour une pose en encastrement, ce modèle convient à tout type de pilier :

- Plancher caillebotis réglable de 340 à 500 mm,
- Cadres d'encastrement (avant et arrière), montés en usine, permettant une finition parfaite de l'ensemble.



POSER VOTRE BOÎTE AUX LETTRES À LA BONNE HAUTEUR

Afin de répondre à la norme NF D27-405 et à la loi pour « l'égalité des chances, la participation et la citoyenneté des personnes handicapées », nous vous recommandons :

- de placer votre boîte aux lettres en bordure de propriété,
- de respecter une hauteur de pose de 1 mètre entre le sol et le bas de votre boîte aux lettres.

RACCORDEMENT AU RÉSEAU POSTAL

Dans le cas d'une construction neuve, vous devez solliciter auprès de votre bureau de poste le raccordement au réseau postal, à l'aide du formulaire 740 bis, téléchargeable sur notre site : www.boitesauxlettres.fr (Rubrique Service / Téléchargement / Divers).

